

Elasticover - Sport

Revestimiento especialmente diseñado para su aplicación como acabado final en pistas deportivas, carriles bici o cualquier superficie expuesta a roces y agentes atmosféricos. Formulado a base de co-polímeros acrílicos en dispersión acuosa y pigmentos resistentes al exterior.



AGUA:

Resistente al agua.



AGENTES QUÍMICOS:

Resistente a los álcalis (hidróxidos metálicos), detergentes y ácidos.



IMPACTOS:

Alta resistencia al impacto y abrasión.



FRIO Y CALOR:

Gran resistencia a los cambios de temperatura.



ADHERENTE:

Gran adherencia.



SIN DISOLVENTES:

No contiene disolventes.



PROTECCIÓN UV:

Protege los colores del Sol, filtrando los rayos UV.



SECADO:

Al tacto: 1 hora.
Repintado: 4 horas.



RENDIMIENTO:

Entre 1.5 y 2kg x m²



PRESENTACIÓN Y ALMACENAJE:

Envases de 25 Kg.
Máximo 18 meses.
Entre 5°C y 30°C.

¡Llamanos sin compromiso!



695 69 83 16

Elasticover - Sport



APLICACIONES:

- Decoración, protección y revestimiento de superficies de hormigón o cemento destinado a pistas de tenis, frontones, pádel, canchas de baloncesto, fútbol sala, polideportivos, patios de colegios e instalaciones deportivas en general.
- Totalmente compatible con sistemas de impermeabilización a base de caucho proyectado y sistemas Elasticover como acabado protector.

PREPARACIÓN DE LA SUPERFICIE:

La superficie debe estar limpia, seca, y libre de contaminantes, que pudieran afectar negativamente la adhesión de la membrana.

Superficies nuevas: Aplicar en hormigones totalmente fraguados (28 días), limpios, exentos de humedad y de la lechada superficial. Si el cemento está excesivamente liso o tiene eflorescencias, se recomienda abrir el poro mediante un cepillado enérgico (preferiblemente con procedimientos mecánicos).

Superficies ya pintadas: Si la pintura se encuentra en buen estado y presenta buena adherencia, limpiar con agua abundante (preferiblemente a presión). Si la pintura se encuentra en mal estado, deberá eliminarse por completo y proceder luego como en superficies nuevas. Cuando se desconozca la naturaleza de la pintura antigua es aconsejable su total eliminación o bien, la realización de pruebas en una superficie pequeña.

Aplicar una primera mano diluida un 10-15% para favorecer el anclaje. En caso de superficies no porosas o enlucidas utilizar Elasticover Prime como primera capa de puente químico.

¡Llamanos sin compromiso!



695 69 83 16

www.ekhitek.com

info@ekhitek.com

Elasticover - Sport



MEMBRANA:

Mezclar bien antes de usarla. Aplicar Elasticover SPORT con un rodillo o una brocha hasta cubrir toda la superficie. Puede utilizarse también una pistola airless.

Especialmente aconsejado como acabado protector del sistema impermeabilizante Elasticover ECO-PREMIUM en cubiertas que requieran tránsito peatonal.

EMPAQUETADO Y ALMACENAMIENTO:

Elasticover Sport se presenta en envase metálico de 25kg. (Otros formatos bajo pedido).

Puede fabricarse en cualquier color RAL bajo pedido. Colores habituales rojo, verde, blanco y azul.



Almacenar en lugar seco y fresco durante no más de 18 meses.

Proteger el material contra la humedad y el efecto directo del Sol.

La temperatura de almacenamiento debería estar entre 5°C y 30°C.

El producto deberá permanecer en el envase original con el nombre del fabricante, la designación del producto, el número de producción y las etiquetas de precaución.

Proteger de temperaturas bajo 0.

¡Llamanos sin compromiso!



695 69 83 16

www.ekhitek.com

info@ekhitek.com

Elasticover - Sport



ADVERTENCIAS:

No aplicar Elasticover Sport en temperaturas negativas o cuando se prevea riesgo inminente de lluvia o helada en las siguientes 48 horas. Para un resultado mejor, la temperatura durante la aplicación y el curado debería estar entre 5°C y 35°C.

Temperaturas inferiores retrasan el curado mientras que las altas temperaturas lo aceleran. Una gran humedad puede afectar el acabado final.

SEGURIDAD:

Mantener alejado de los niños. No usar los botes vacíos para almacenar comida. Ver la información suministrada por el fabricante. Para información detallada consultar fichas de seguridad. **SOLAMENTE PARA USO PROFESIONAL.**

La información contenida en este documento, se da de buena fe y basada en el conocimiento actual y la experiencia de EKHITEK sobre sus productos y siempre y cuando sean correctamente almacenados, manejados y aplicados, en situaciones normales, dentro de su vida útil. Antes de utilizar nuestros productos, asegúrese de que el fin al que se van a destinar son los adecuados y que la tecnología en cuestión cumple los requisitos específicos y propósitos.

EKHITEK es responsable de sus productos sólo si se lleva a cabo una correcta aplicación de los mismos, por lo tanto, la responsabilidad recae totalmente dentro de su ámbito de aplicación. EKHITEK ofrece productos de calidad siempre en el ámbito de nuestras Condiciones Generales de Venta y Entrega. Los usuarios son responsables de cumplir con la legislación local para la obtención de cualquier autorización necesaria. Los valores de esta ficha técnica se ofrecen como ejemplos y no pueden ser considerados como especificaciones. Para más información recomendamos ponerse en contacto con nuestros aplicadores/distribuidores especializados.

¡Llamanos sin compromiso!



695 69 83 16

www.ekhitek.com

info@ekhitek.com

Elasticover - Sport



DATOS TÉCNICOS:

Composición: Emulsión polimérica acrílica.

Pigmentos: Minerales y orgánicos.

Disolvente: Agua

Densidad: 1,42 ± 0,05 kg/L.

Sólidos en Volumen: 55 ± 2 %

Rendimiento: 0,45-0,5 kg/m² variable en función de porosidad del soporte

Secado Al tacto: 1 hora (a 40 micras, 23° C y 55% humedad relativa).

Secado Total: 4 horas (a 40 micras, 23° C y 55% humedad relativa)

Repintado: A partir de las 4 horas a 20° C

COV Valor límite de la UE (cat. A/i): 140 g/L

Contenido máximo: 140 g/L.

¡Llamanos sin compromiso!



695 69 83 16

www.ekhitek.com

info@ekhitek.com

Elasticover - Sport



APLICACIÓN:

Preparación de la superficie

La superficie debe estar limpia, seca, y libre de contaminantes, que pudieran afectar negativamente la adhesión de la membrana.

Superficies nuevas: Aplicar en hormigones totalmente fraguados (28 días), limpios, exentos de humedad y de la lechada superficial. Si el cemento está excesivamente liso o tiene eflorescencias, se recomienda abrir el poro mediante un cepillado enérgico (preferiblemente con procedimientos mecánicos).

Superficies ya pintadas: Si la pintura se encuentra en buen estado y presenta buena adherencia, limpiar con agua abundante (preferiblemente a presión). Si la pintura se encuentra en mal estado, deberá eliminarse por completo y proceder luego como en superficies nuevas. Cuando se desconozca la naturaleza de la pintura antigua es aconsejable su total eliminación o bien, la realización de pruebas en una superficie pequeña.

Aplicar una primera mano diluida un 10-15% para favorecer el anclaje. En caso de superficies no porosas o enlucidas utilizar Elasticover Prime como primera capa de puente químico.

Membrana: Mezclar bien antes de usarla. Aplicar Elasticover SPORT con un rodillo o una brocha hasta cubrir toda la superficie. Puede utilizarse también una pistola airless.

Especialmente aconsejado como acabado protector del sistema impermeabilizante Elasticover ECO-PREMIUM en cubiertas que requieran tránsito peatonal.

¡Llamanos sin compromiso!



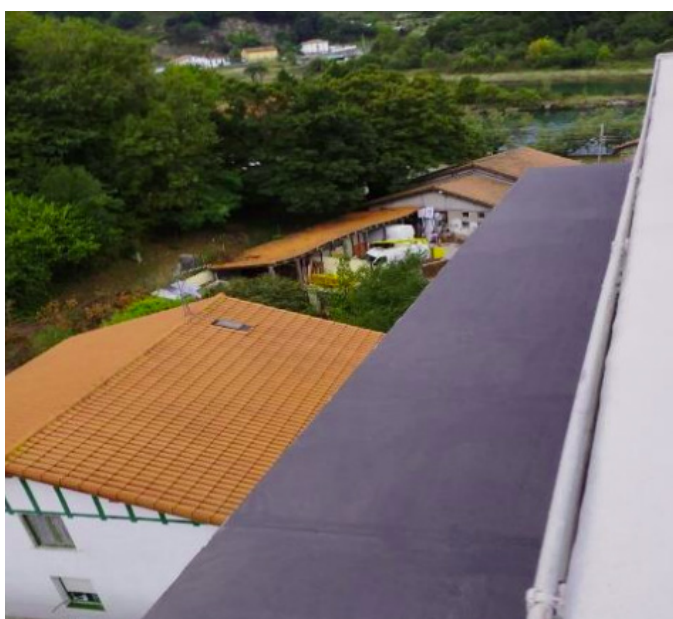
695 69 83 16

www.ekhitek.com

info@ekhitek.com

Elasticover - Sport

OBRAS REALIZADAS POR EKHITEK



¡Llamanos sin compromiso!



695 69 83 16

www.ekhitek.com

info@ekhitek.com